

Eine gute Vorbereitung ist die halbe Arbeit. Eine Safety Meeting vor den Lade-/Löschvorgängen kann Vorfälle verhindern.

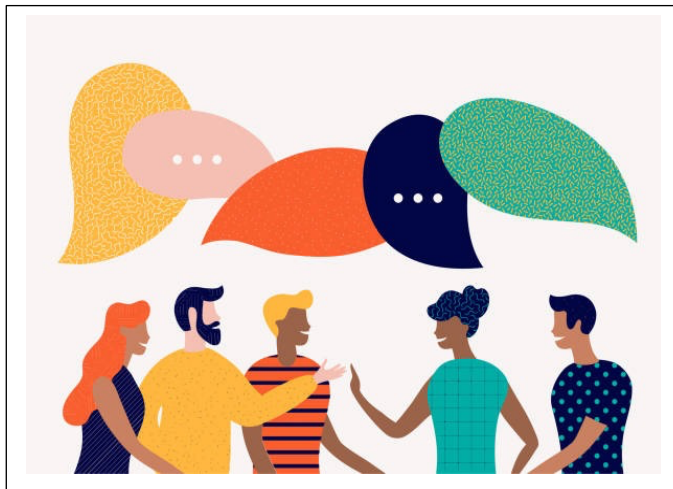
GOOD PRACTICE

- ✓ Besprechen Sie, zu welchem Terminal Sie fahren und was Sie dort erwarten.
- ✓ Stellen Sie sicher, dass Sie die richtigen Dokumente für das zu ladende Produkt haben oder erhalten.
- ✓ Besprechen Sie, welche Ladung geladen/entladen werden soll, welche Gefahren bestehen und welche PSA getragen werden müssen.
- ✓ Gehen Sie die Notfallschritte durch.
- ✓ Überprüfen Sie die Erwartungen erneut – wer macht was?
- ✓ Besprechen Sie besondere Umstände wie Liegeplatz, Wetterbedingungen, Sogwirkung oder Arbeits-/Ruhezeiten.
- ✓ Fragen Sie, ob andere Einsichten oder Fragen haben.



BAD PRACTICE

- x Ein ungünstiger Zeitpunkt wählen und Anweisungen überstürzt geben.
- x Anderen keine Möglichkeit geben, sich zu äußern.
- x Annehmen, dass alle wissen, was zu tun ist.



AKTIONSFragen

- Wie können Sie sicherstellen, dass jeder weiß, was zu tun ist?
- Wie können Sie sicherstellen, dass jeder die Möglichkeit hatte, Fragen zu stellen, besonders diejenigen, die nicht so schnell sprechen?
- Ist jedem die Produkteigenschaft bekannt? Wird die richtige PSA getragen, und weiß jeder, was im Notfall zu tun ist?

