

**Die Einfahrt in (belebte) Hafenbecken ist ein besonderes Manöver, bei dem es wichtig ist, verschiedene Faktoren zu berücksichtigen.**

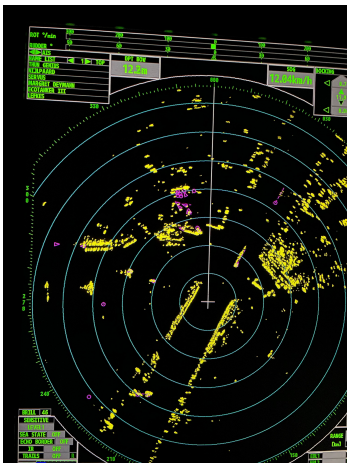
## GOOD PRACTICE

- ✓ Halten Sie Kontakt mit der Leitstelle bezüglich der Einfahrt in den Hafen.
- ✓ Berücksichtigen Sie Wetterbedingungen wie Wind und Nebel.
- ✓ Seien Sie sich der Strömung bewusst. Ebbe und Flut können in bestimmten Häfen einen starken Einfluss haben.
- ✓ Drosseln Sie die Geschwindigkeit so, dass die Einfahrt kontrolliert erfolgen kann.
- ✓ Nehmen Sie Rücksicht auf andere Wasserstraßennutzer. Sorgen Sie dafür, dass jeder ausreichend Platz auf dem Wasser hat.
- ✓ Warten Sie gegebenenfalls, bis genügend Platz für die Einfahrt in den Hafen vorhanden ist, insbesondere bei hohem Verkehrsaufkommen.



## BAD PRACTICE

- x So eng um die Hafenecke fahren, dass ausfahrende Schiffe keinen Platz haben.
- x Den Bugstrahler erst im letzten Moment einschalten, sodass bei einer Störung keine rechtzeitige Korrektur möglich ist.
- x Anderen Wasserstraßennutzern keinen oder wenig Platz lassen.



## ACTION FRAGEN

- Bei Welchen Häfen ist ein Ausguck am Bug wünschenswert?
- Besprechen Sie Beinahe-Kollisionen in einem Hafengebiet. Welche Faktoren haben eine Rolle gespielt?
- Überlegen Sie, wie ihr Schiff von der Freizeitschifffahrt wahrgenommen wird.

