

**Entrer dans des bassins portuaires (très fréquentés) est une manœuvre particulière où il est important de prendre en compte plusieurs facteurs.**

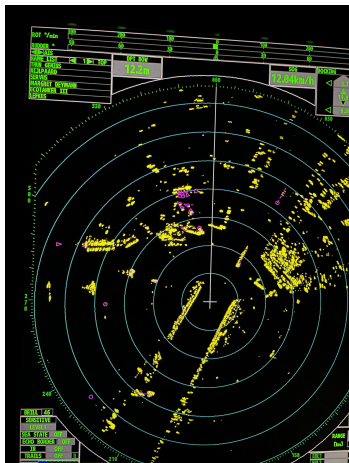
## BONNES PRATIQUES

- ✓ Maintenir le contact avec le poste de contrôle concernant l'entrée dans le port.
- ✓ Tenir compte des conditions météorologiques telles que le vent et le brouillard.
- ✓ Être conscient des courants. Les marées peuvent avoir une forte influence dans certains ports.
- ✓ Réduire la vitesse afin que l'entrée puisse se faire de manière contrôlée.
- ✓ Prendre en considération les autres usagers de la voie navigable. Assurez-vous que chacun dispose de suffisamment d'espace sur l'eau. Attendez si nécessaire jusqu'à ce qu'il y ait suffisamment d'espace pour entrer dans le port, surtout en période de forte affluence.



## MAUVAISES PRATIQUES

- x Prendre le virage du port de manière si serrée que les navires sortants n'ont pas d'espace.
- x Activer le propulseur d'étrave au dernier moment, rendant impossible toute correction en cas de panne.
- x Ne pas laisser ou laisser trop peu d'espace aux autres usagers de la voie navigable.



## QUESTIONS D'ACTION

- Dans quels ports un vigie à l'avant est-il souhaitable ?
- Discutez d'une quasi-collision dans une zone portuaire. Quels facteurs ont joué un rôle ?
- Réfléchissez à la façon dont votre navire est perçu par la navigation de plaisance et la navigation maritime.

