

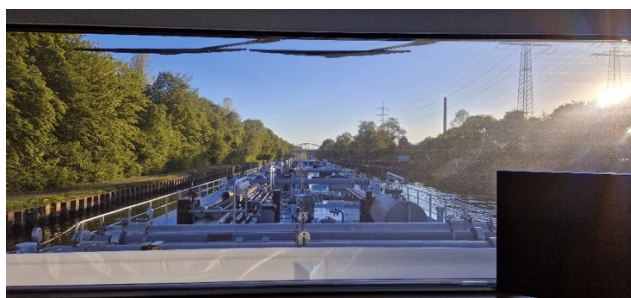
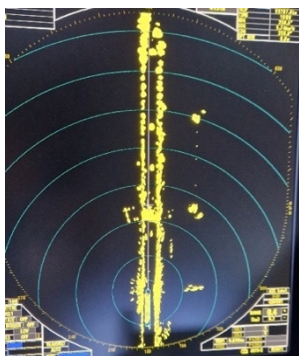
Par cette Safety Alert, nous souhaitons attirer votre attention sur une modification de la situation sur le canal Rhin-Herne, entre les kilomètres 18,8 et 20,8.

Des dommages aux palplanches à cet endroit sont constatés depuis longtemps, obligeant les navires à naviguer avec prudence. Cependant, le déplacement des bouées rouges depuis le 29 avril 2026 a encore réduit la largeur du chenal de navigation.

Ce chenal mesure actuellement 16 mètres de large. La hauteur maximale autorisée pour les navires est de 11,45 mètres.

De ce fait, le balisage n'est pas visible au radar, car il est masqué par l'écho du navire.

Par ailleurs, en raison de la faible puissance du signal AIS à cet endroit et de l'obligation pour les navires d'abaisser leurs antennes VHF avant le pont, les communications avec les navires venant en sens inverse peuvent être difficiles, voire impossibles.

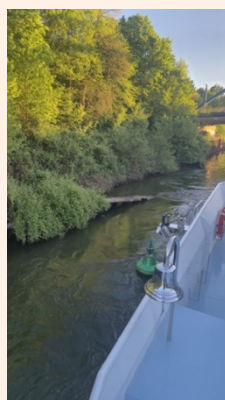


DANGERS POSSIBLES

- Collisions avec des palplanches immergées
- Passage sur les bouées
- Collisions avec des navires venant en sens inverse

MESURES

- Réduisez votre vitesse à temps
- Utilisez des caméras ou des miroirs latéraux pour maintenir la visibilité du balisage
- Tenez compte des navires venant en sens inverse, même s'ils ne sont pas (temporairement) visibles sur l'AIS



Referenties/Bronnen:

https://www.elwis.de/DE/dynamisch/Nfb/NfbDetailView:elwis_nfb_search:2025/2429
Informations provenant des membres du PZI